

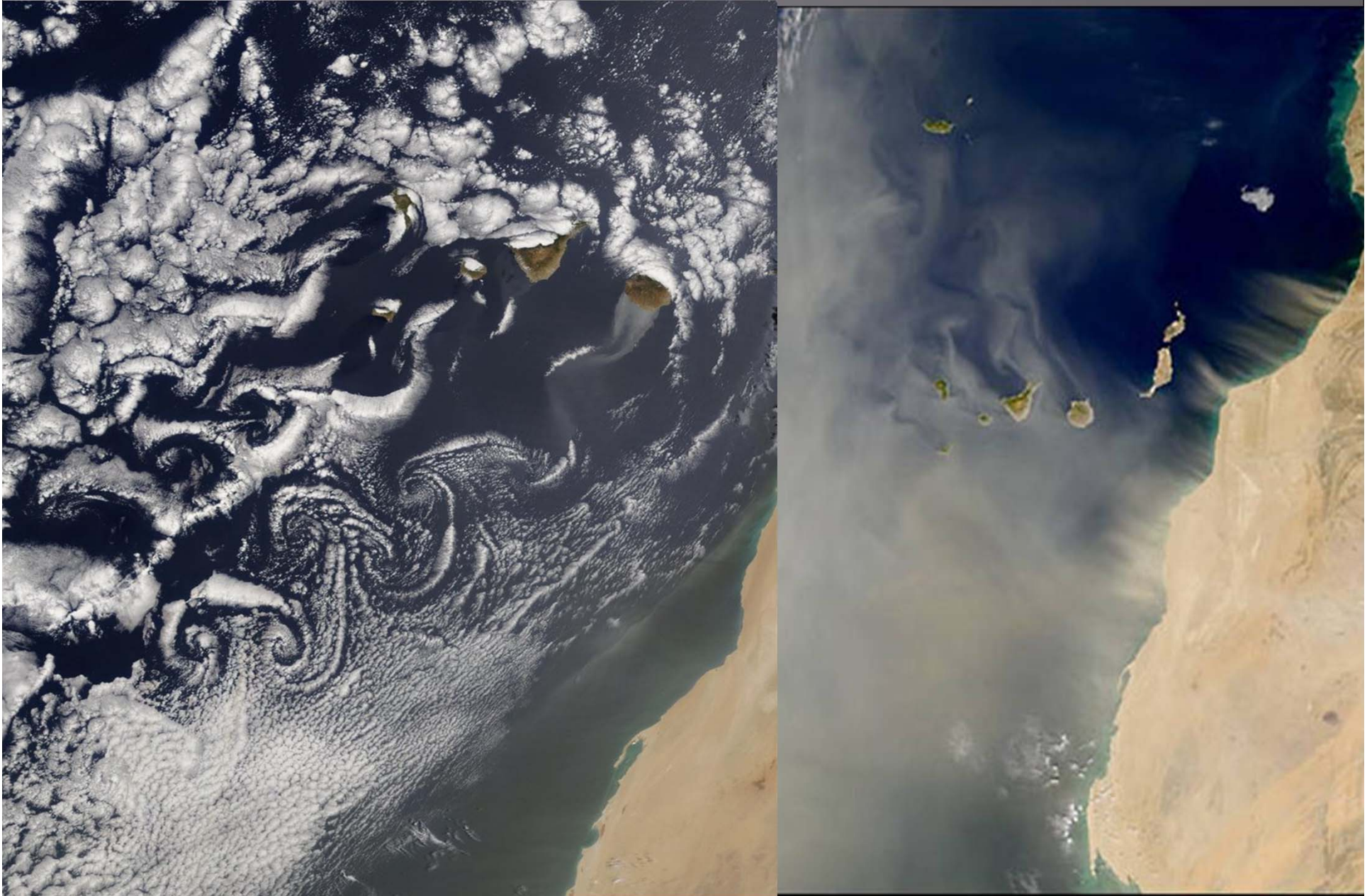


CASUÍSTICA DE INCENDIOS EN TENERIFE

S. T. DE GESTIÓN TERRITORIAL FORESTAL E INCENDIOS

U.O. Prevención y Extinción de Incendios

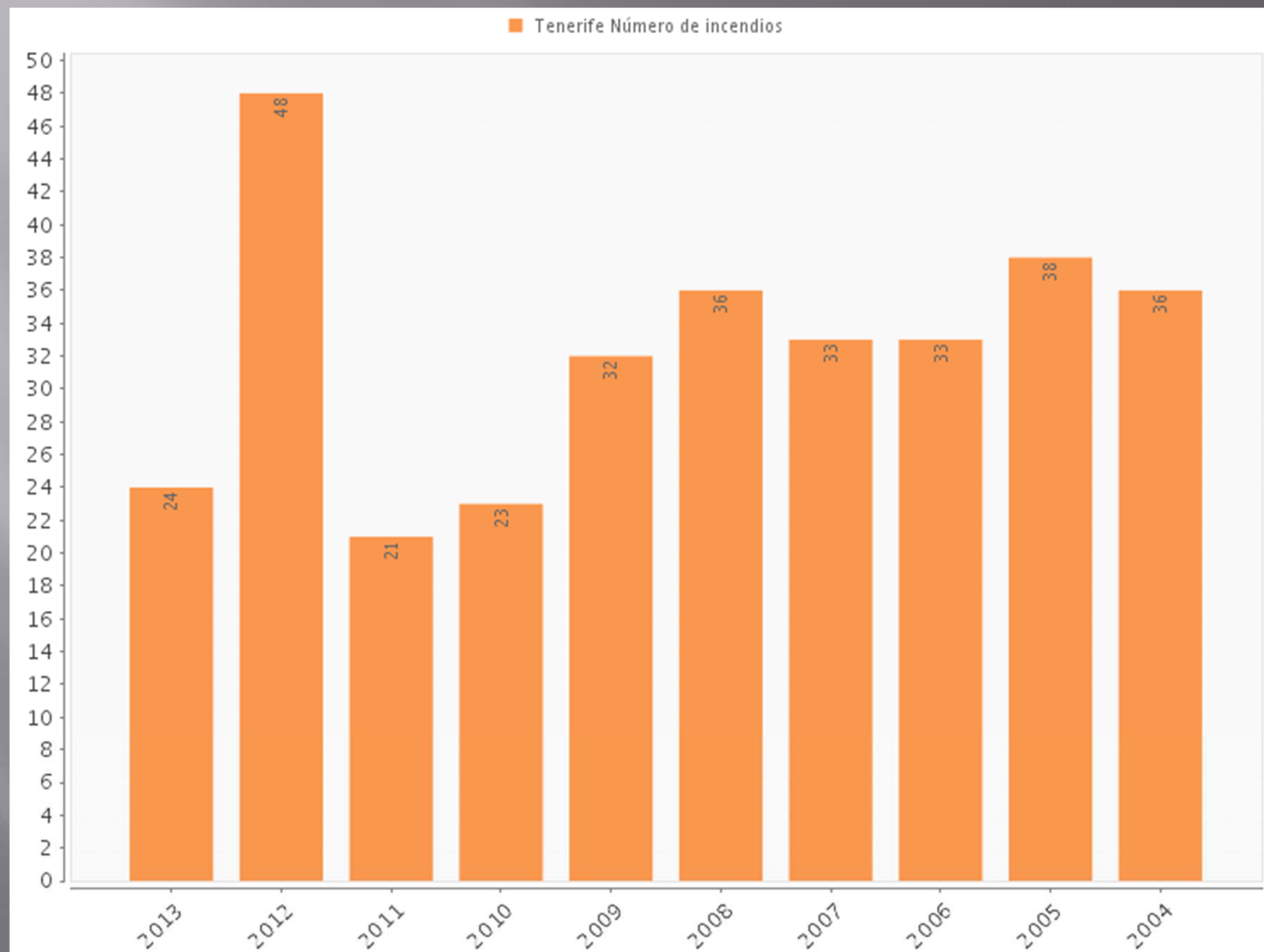
METEOROLOGÍA EN TENERIFE



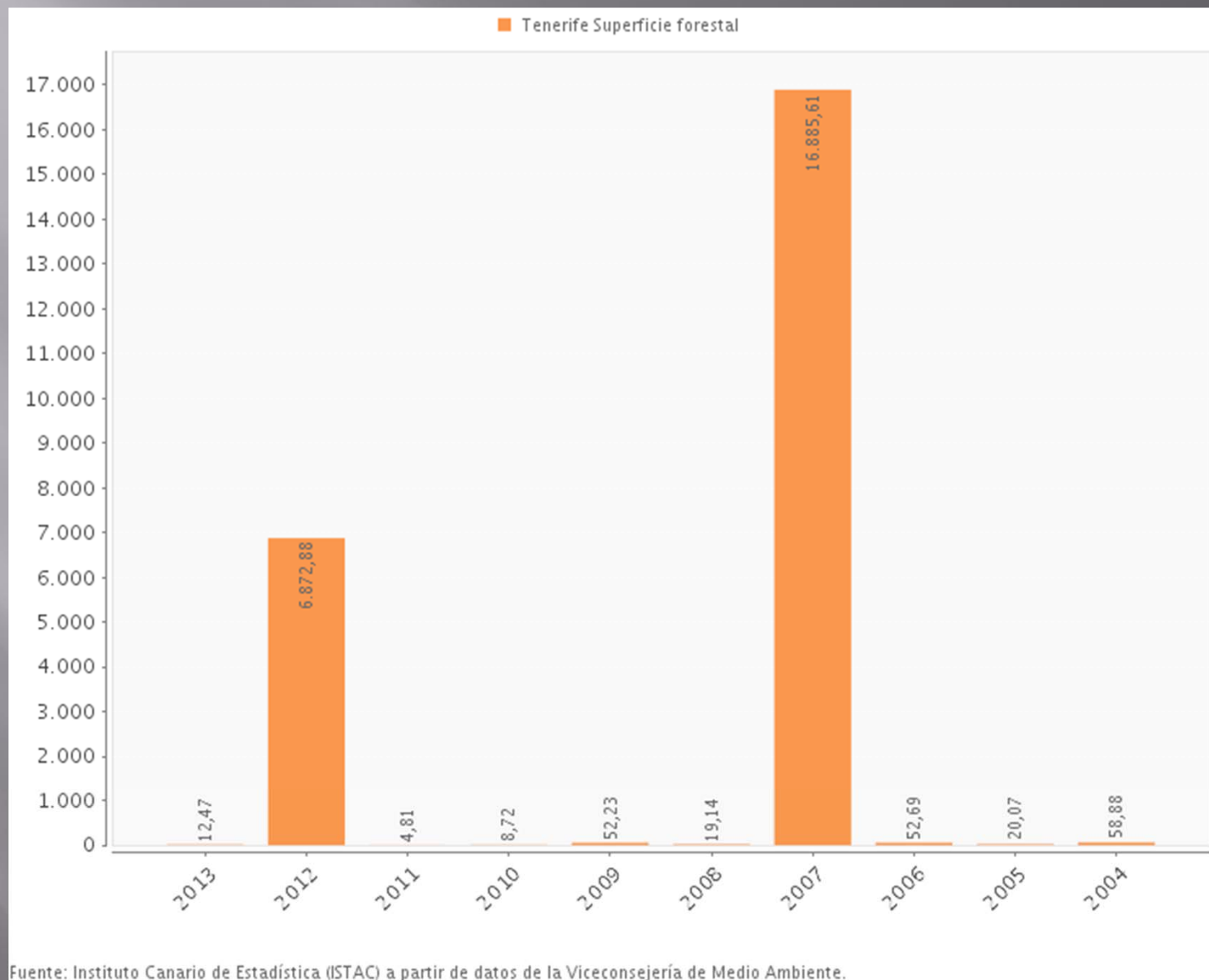


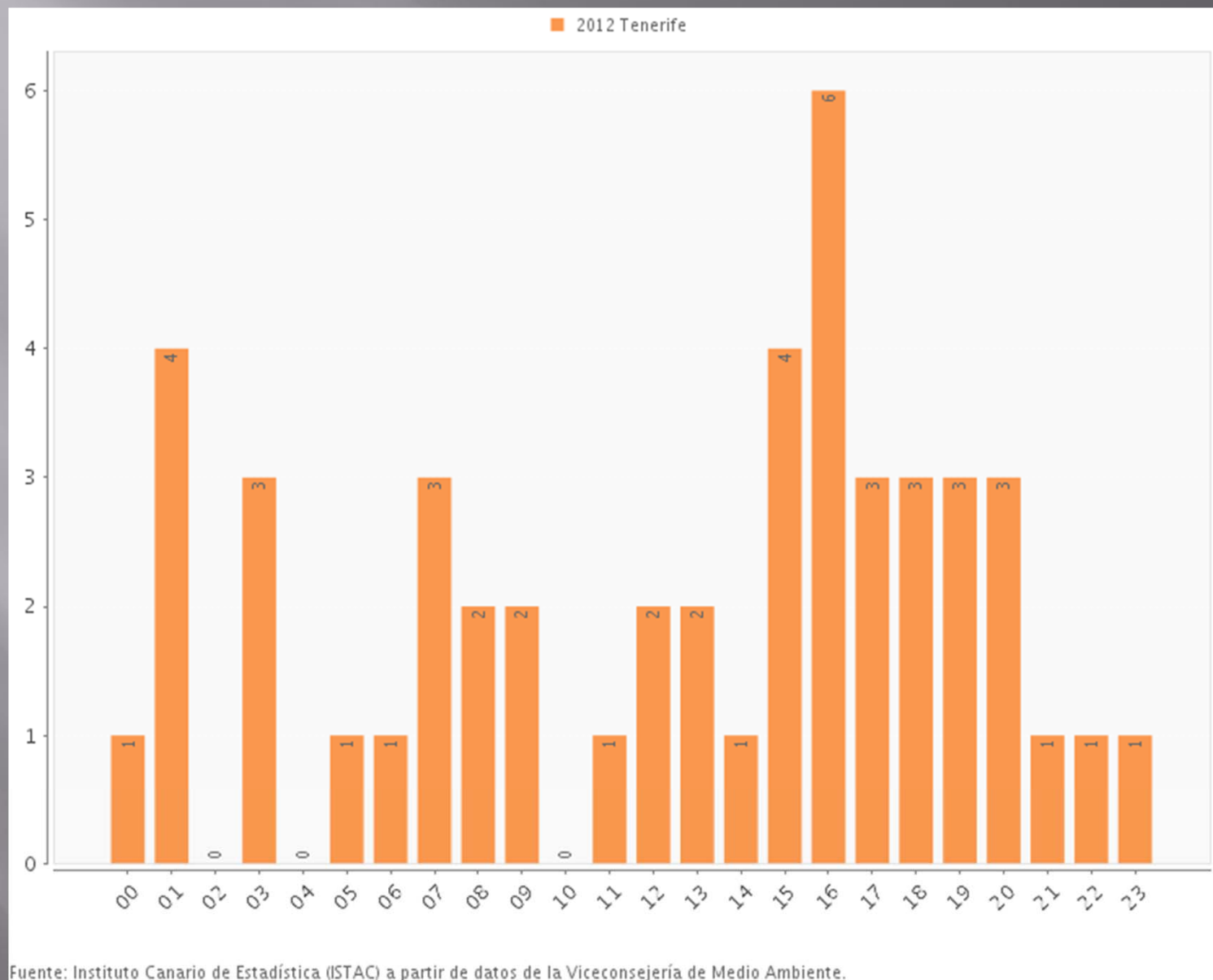
INCENDIOS FORESTALES

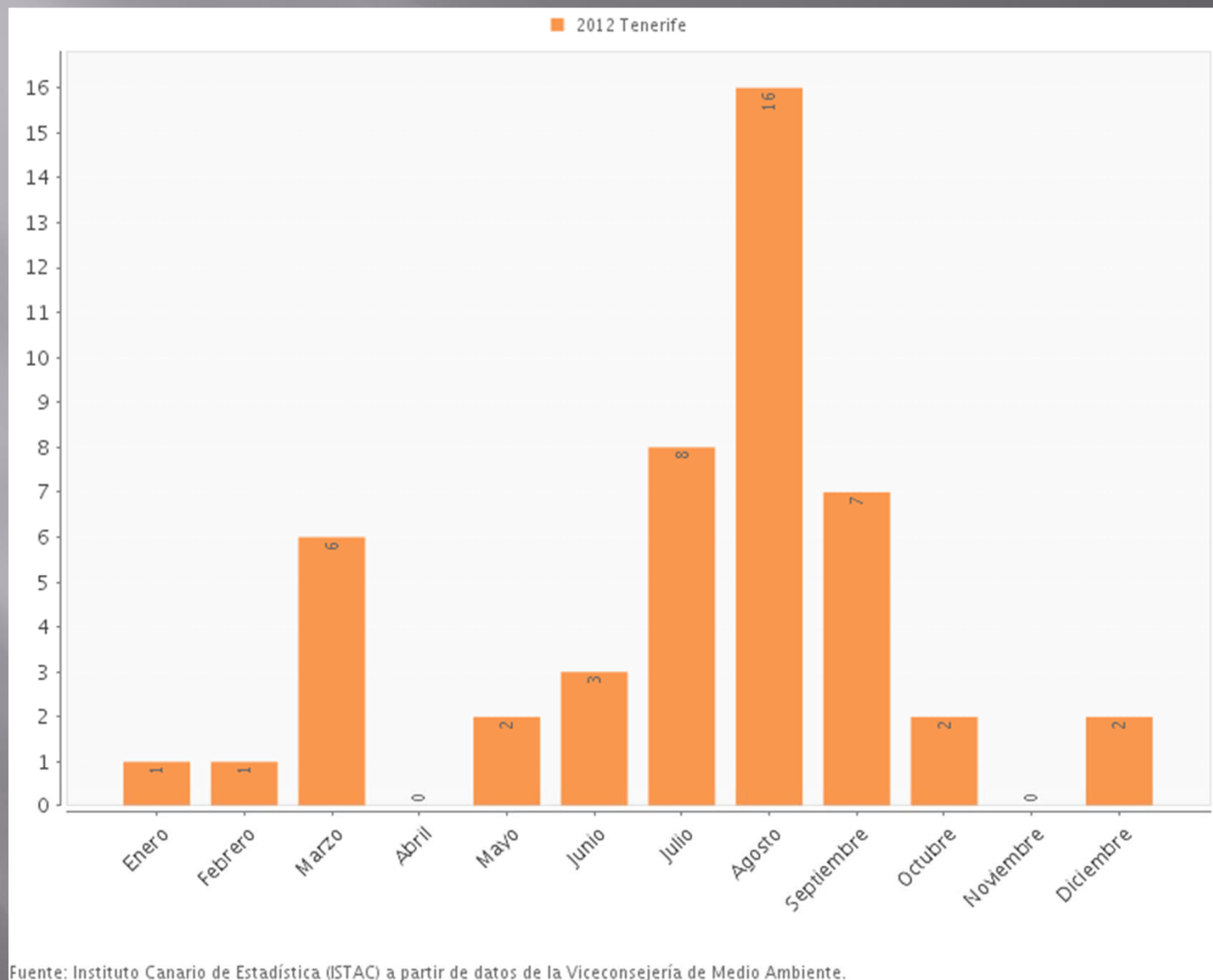




Fuente: Instituto Canario de Estadística (ISTAC) a partir de datos de la Viceconsejería de Medio Ambiente.

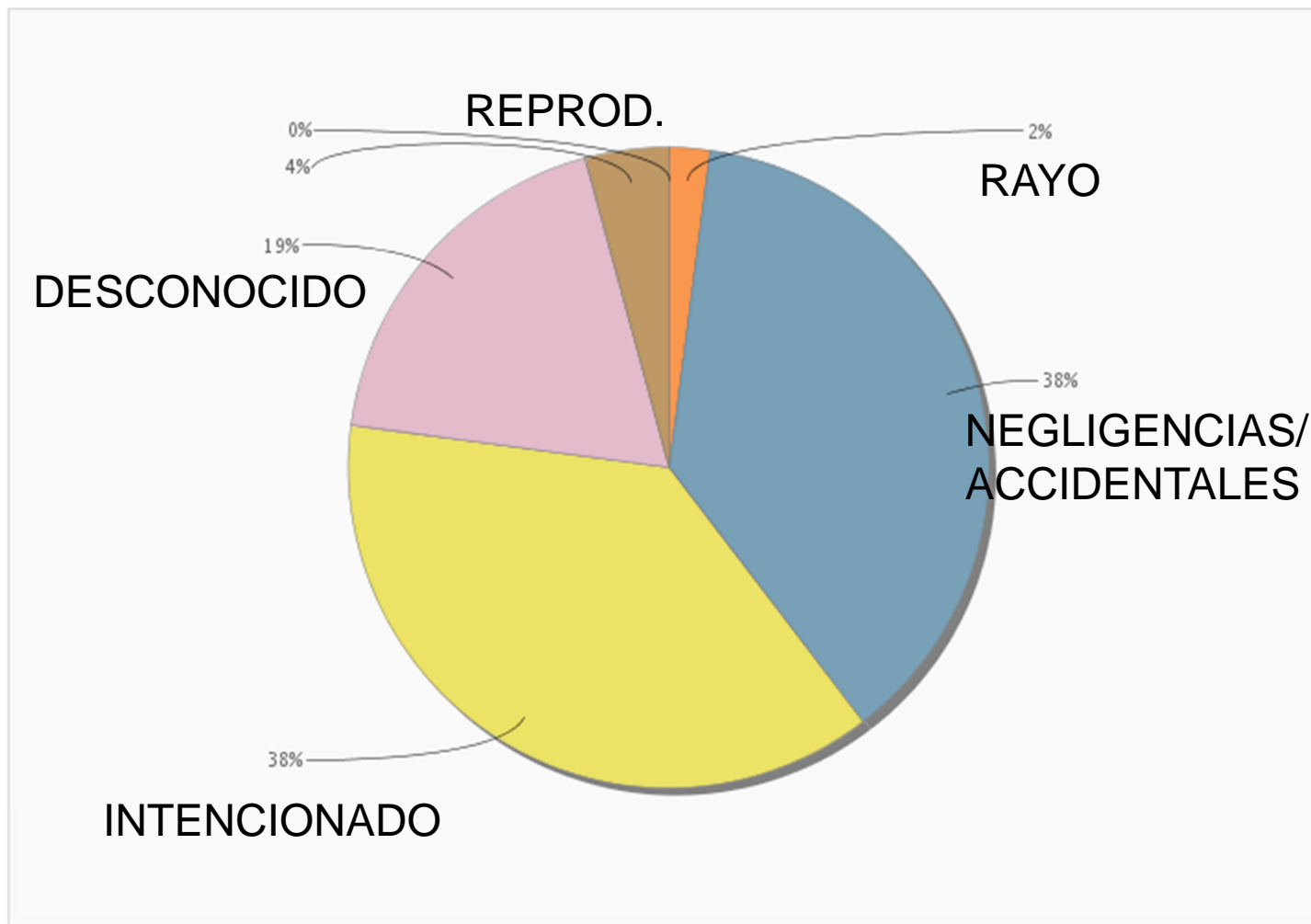








- Tenerife Rayo
- Tenerife Negligencias y causas accidentales
- Tenerife Intencionado
- Tenerife Causa desconocida
- Tenerife Incendio reproducido
- Tenerife Sin datos



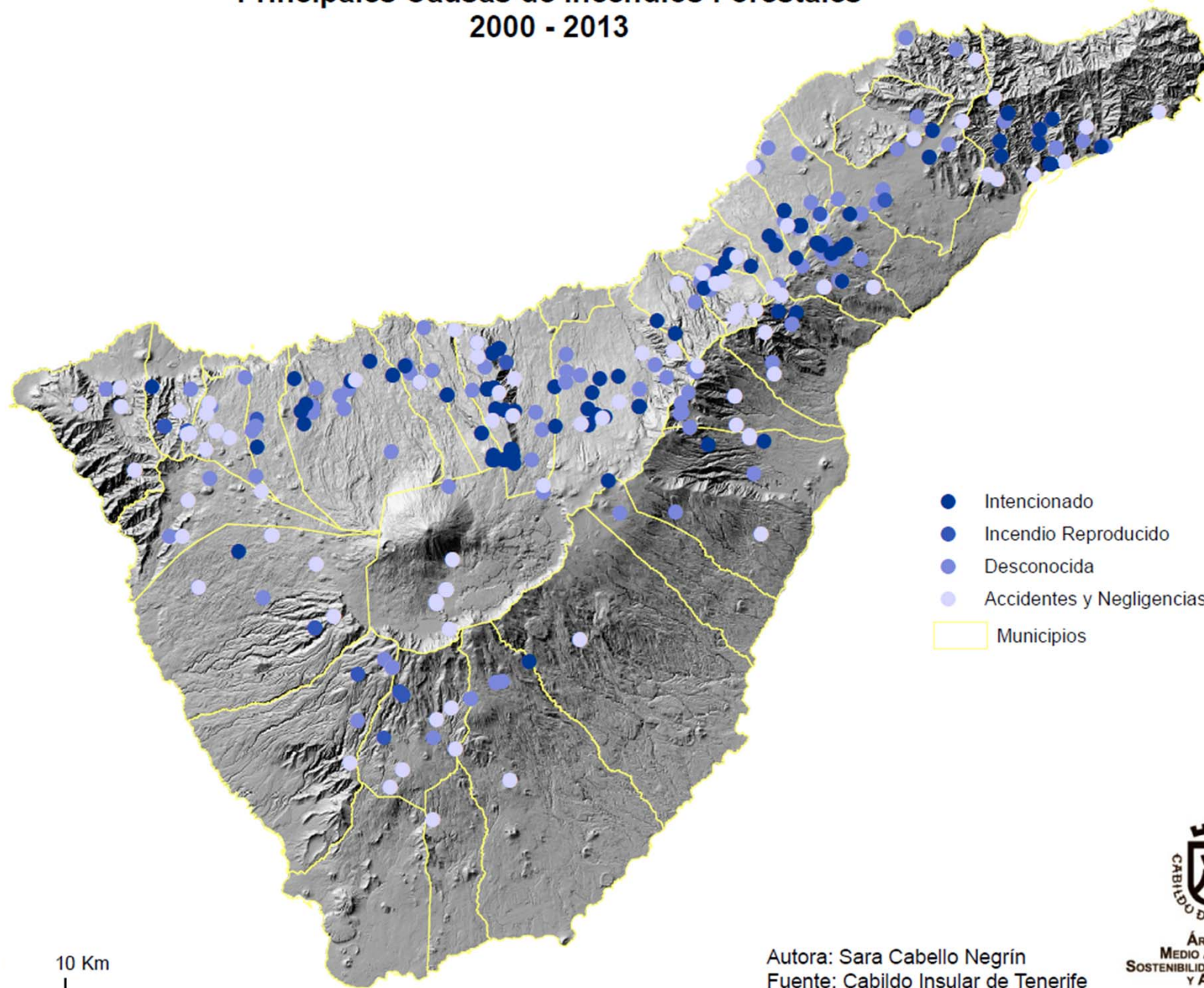
2012

Fuente: Instituto Canario de Estadística (ISTAC) a partir de datos de la Viceconsejería de Medio Ambiente.

Isla de Tenerife

Principales Causas de Incendios Forestales

2000 - 2013



0 5 10 Km

Autora: Sara Cabello Negrin
Fuente: Cabildo Insular de Tenerife



DAÑOS AMBIENTALES



DAÑOS MATERIALES





INCENDIOS FORESTALES EN TENERIFE



AÑO 2004

ENERO						
L	M	X	J	V	S	D
			1	2	3	4
5	6	7	8	9	10	11
12	13	14	15	16	17	18
19	20	21	22	23	24	25
26	27	28	29	30	31	

FEBRERO						
L	M	X	J	V	S	D
			1	2	3	4
5	6	7	8	9	10	11
12	13	14	15	16	17	18
19	20	21	22	23	24	25
26	27	28	29	30	31	

8%

MARZO						
L	M	X	J	V	S	D
			1	2	3	4
5	6	7	8	9	10	11
12	13	14	15	16	17	18
19	20	21	22	23	24	25
26	27	28	29	30	31	

ABRIL						
L	M	X	J	V	S	D
			1	2	3	4
5	6	7	8	9	10	11
12	13	14	15	16	17	18
19	20	21	22	23	24	25
26	27	28	29	30		

MAYO						
L	M	X	J	V	S	D
					1	2
3	4	5	6	7	8	9
10	11	12	13	14	15	16
17	18	19	20	21	22	23
24	25	26	27	28	29	30
31						

JUNIO						
L	M	X	J	V	S	D
			1	2	3	4
5	6	7	8	9	10	11
12	13	14	15	16	17	18
19	20	21	22	23	24	25
26	27	28	29	30		

JULIO						
L	M	X	J	V	S	D
			1	2	3	4
5	6	7	8	9	10	11
12	13	14	15	16	17	18
19	20	21	22	23	24	25
26	27	28	29	30	31	

22%

AGOSTO						
L	M	X	J	V	S	D
						1
2	3	4	5	6	7	8
9	10	11	12	13	14	15
16	17	18	19	20	21	22
23	24	25	26	27	28	29
30	31					

SEPTIEMBRE						
L	M	X	J	V	S	D
			1	2	3	4
5	6	7	8	9	10	11
12	13	14	15	16	17	18
19	20	21	22	23	24	25
26	27	28	29	30		

OCTUBRE						
L	M	X	J	V	S	D
				1	2	3
4	5	6	7	8	9	10
11	12	13	14	15	16	17
18	19	20	21	22	23	24
25	26	27	28	29	30	31

NOVIEMBRE						
L	M	X	J	V	S	D
					1	2
3	4	5	6	7	8	9
10	11	12	13	14	15	16
17	18	19	20	21	22	23
24	25	26	27	28	29	30

DICIEMBRE						
L	M	X	J	V	S	D
						1
2	3	4	5	6	7	8
9	10	11	12	13	14	15
16	17	18	19	20	21	22
23	24	25	26	27	28	29
30	31					

AÑO 2006

ENERO						
L	M	X	J	V	S	D
						1
2	3	4	5	6	7	8
9	10	11	12	13	14	15
16	17	18	19	20	21	22
23	24	25	26	27	28	29
30	31					

FEBRERO						
L	M	X	J	V	S	D
			1	2	3	4
5	6	7	8	9	10	11
12	13	14	15	16	17	18
19	20	21	22	23	24	25
26	27	28				

MARZO						
L	M	X	J	V	S	D
			1	2	3	4
5	6	7	8	9	10	11
12	13	14	15	16	17	18
19	20	21	22	23	24	25
26	27	28	29	30	31	

ABRIL						
L	M	X	J	V	S	D
					1	2
3	4	5	6	7	8	9
10	11	12	13	14	15	16
17	18	19	20	21	22	23
24	25	26	27	28	29	30

MAYO						
L	M	X	J	V	S	D
						1
2	3	4	5	6	7	8
9	10	11	12	13	14	15
16	17	18	19	20	21	22
23	24	25	26	27	28	29
30	31					

JUNIO						
L	M	X	J	V	S	D
						1
2	3	4	5	6	7	8
9	10	11	12	13	14	15
16	17	18	19	20	21	22
23	24	25	26	27	28	29
30	31					

JULIO						
L	M	X	J	V	S	D
					1	2
3	4	5	6	7	8	9
10	11	12	13	14	15	16
17	18	19	20	21	22	23
24	25	26	27	28	29	30
31						

13%

AGOSTO						
L	M	X	J	V	S	D
			1	2	3	4
5	6	7	8	9	10	11
12	13	14	15	16	17	18
19	20	21	22	23	24	25
26	27	28	29	30	31	

SEPTIEMBRE						
L	M	X	J	V	S	D
						1
2	3	4	5	6	7	8
9	10	11	12	13	14	15
16	17	18	19	20	21	22
23	24	25	26	27	28	29
30	31					

30%



Entre el 25 y el 30 de julio de 2004 se produjeron 26 incendios/conatos en 6 días



INCENDIOS FORESTALES EN TENERIFE



AÑO 2007

ENERO							FEBRERO							MARZO									
L	M	X	J	V	S	D	L	M	X	J	V	S	D	L	M	X	J	V	S	D			
1	2	3	4	5	6	7				1	2	3	4				1	2	3	4			
8	9	10	11	12	13	14		5	6	7	8	9	10	11			5	6	7	8	9	10	11
15	16	17	18	19	20	21		12	13	14	15	16	17	18			12	13	14	15	16	17	18
22	23	24	25	26	27	28		19	20	21	22	23	24	25			19	20	21	22	23	24	25
29	30	31						26	27	28							26	27	28	29	30	31	

ABRIL							MAYO							JUNIO									
L	M	X	J	V	S	D	L	M	X	J	V	S	D	L	M	X	J	V	S	D			
						1				1	2	3	4	5	6				1	2	3		
2	3	4	5	6	7	8		7	8	9	10	11	12	13			4	5	6	7	8	9	10
9	10	11	12	13	14	15		14	15	16	17	18	19	20			11	12	13	14	15	16	17
16	17	18	19	20	21	22		21	22	23	24	25	26	27			18	19	20	21	22	23	24
23	24	25	26	27	28	29		28	29	30	31						25	26	27	28	29	30	
30																							

JULIO							AGOSTO							SEPTIEMBRE									
L	M	X	J	V	S	D	L	M	X	J	V	S	D	L	M	X	J	V	S	D			
						1				1	2	3	4	5	6				1	2			
2	3	4	5	6	7	8		6	7	8	9	10	11	12			3	4	5	6	7	8	9
9	10	11	12	13	14	15		13	14	15	16	17	18	19			10	11	12	13	14	15	16
16	17	18	19	20	21	22		20	21	22	23	24	25	26			17	18	19	20	21	22	23
23	24	25	26	27	28	29		27	28	29	30	31					24	25	26	27	28	29	30
30	31																						

15%

OCTUBRE							NOVIEMBRE							DICIEMBRE										
L	M	X	J	V	S	D	L	M	X	J	V	S	D	L	M	X	J	V	S	D				
		3	4	5	6	7					1	2	3	4							1	2		
8	9	10	11	12	13	14		5	6	7	8	9	10	11			3	4	5	6	7	8	9	
15	16	17	18	19	20	21		12	13	14	15	16	17	18			10	11	12	13	14	15	16	
22	23	24	25	26	27	28		19	20	21	22	23	24	25			17	18	19	20	21	22	23	
29	30	31						26	27	28	29	30					24	25	26	27	28	29	30	

AÑO 2010

ENERO							FEBRERO							MARZO									
L	M	X	J	V	S	D	L	M	X	J	V	S	D	L	M	X	J	V	S	D			
						1				1	2	3				1	2	3	4	5	6	7	
4	5	6	7	8	9	10		8	9	10	11	12	13	14			8	9	10	11	12	13	14
11	12	13	14	15	16	17		15	16	17	18	19	20	21			15	16	17	18	19	20	21
18	19	20	21	22	23	24		22	23	24	25	26	27	28			22	23	24	25	26	27	28
25	26	27	28	29	30	31		29	30	31							29	30	31				

ABRIL							MAYO							JUNIO									
L	M	X	J	V	S	D	L	M	X	J	V	S	D	L	M	X	J	V	S	D			
						1				1	2	3	4				1	2	3	4	5	6	
5	6	7	8	9	10	11		3	4	5	6	7	8	9			7	8	9	10	11	12	13
12	13	14	15	16	17	18		10	11	12	13	14	15	16			14	15	16	17	18	19	20
19	20	21	22	23	24	25		17	18	19	20	21	22	23			21	22	23	24	25	26	27
26	27	28	29	30				24	25	26	27	28	29	30			28	29	30				

JULIO							AGOSTO							SEPTIEMBRE									
L	M	X	J	V	S	D	L	M	X	J	V	S	D	L	M	X	J	V	S	D			
			1	2	3	4							1					1	2	3	4	5	
5	6	7	8	9	10	11		2	3	4	5	6	7	8			6	7	8	9	10	11	12
12	13	14	15	16	17	18		9	10	11	12	13	14	15			13	14	15	16	17	18	19
19	20	21	22	23	24	25		16	17	18	19	20	21	22			20	21	22	23	24	25	26
26	27	28	29	30	31			23	24	25	26	27	28	29			27	28	29	30			

40%

OCTUBRE							NOVIEMBRE							DICIEMBRE										
L	M	X	J	V	S	D	L	M	X	J	V	S	D	L	M	X	J	V	S	D				
						1							1	2	3	4							1	2
4	5	6	7	8	9	10		8	9	10	11	12	13	14			6	7	8	9	10	11	12	
11	12	13	14	15	16	17		15	16	17	18	19	20	21			13	14	15	16	17	18	19	
18	19	20	21	22	23	24		22	23	24	25	26	27	28			20	21	22	23	24	25	26	
25	26	27	28	29	30	31		29	30								27	28	29	30	31			



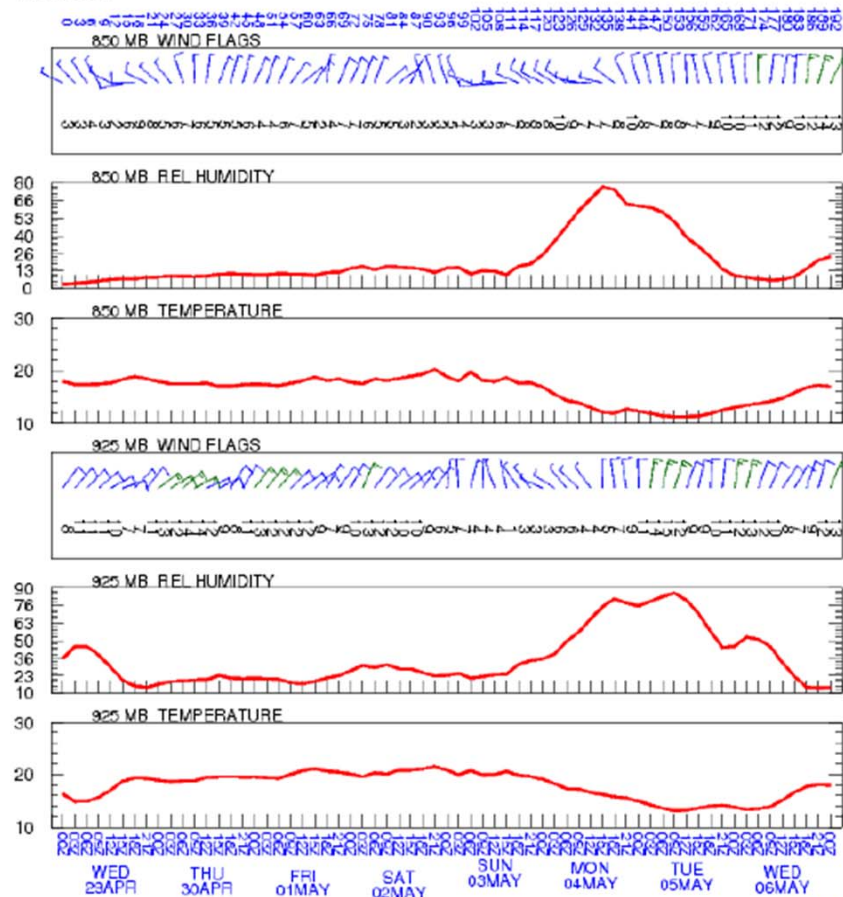
La mayor parte de los incendios se concentran en determinados días



DATOS METEOROLÓGICOS PREVISTOS PARA LOS PRÓXIMOS 8 DÍAS ÍNDICE DE RIESGO DE GRANDES INCENDIOS FORESTALES

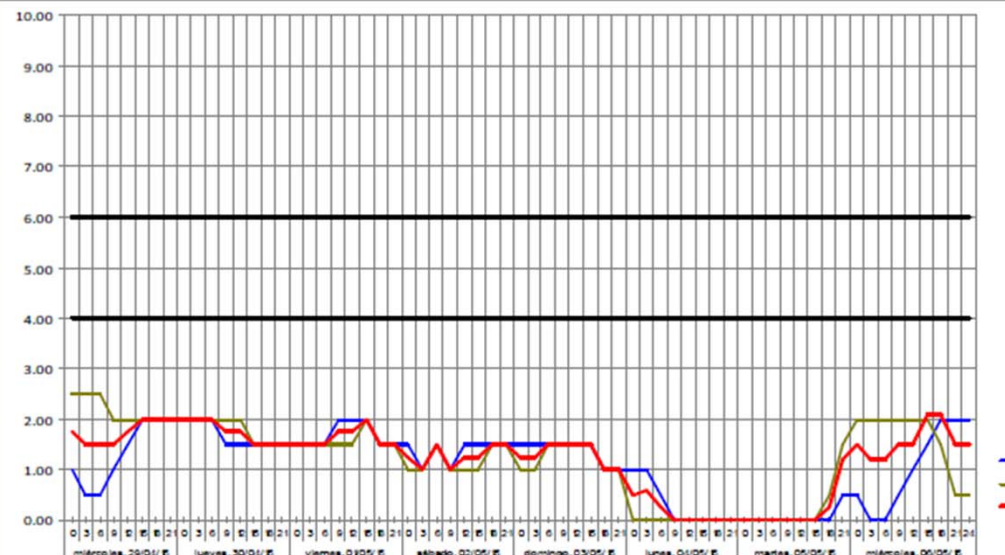
GFS METEOROGRAM Latitude: 28.28 Longitude: -16.16

DATA INITIAL TIME: 29 APR 2015 00Z CALCULATION STARTED AT: 29 APR 2015 00Z
AIR RESOURCES LABORATORY CALCULATION ENDED AT: 07 MAY 2015 00Z
Web Server



NOAA (ARL)

ÍNDICE GIF



Interpretación del índice

- FACTOR A (925 HPa): Señala el riesgo de incendio en medianías, combinando valores de Humedad y Temperatura.
- FACTOR B (850 HPa): Señala el riesgo de incendio en zona alta (1500 m) combinando valores de Humedad y Temperatura.

Ambos toman valores entre 0 (sin riesgo) y 5 (riesgo extremo)

- **ÍNDICE GIF:** Riesgo de Gran Incendio Forestal. Adquiere valores entre 0 y 10.

0-2 Riesgo muy bajo o nulo.
2-4 Riesgo bajo
4-6 Riesgo alto
6-8 Riesgo muy alto
8-10 Riesgo extremo

Con Tiempo Sur, el Peligro de Incendios se multiplica por 10



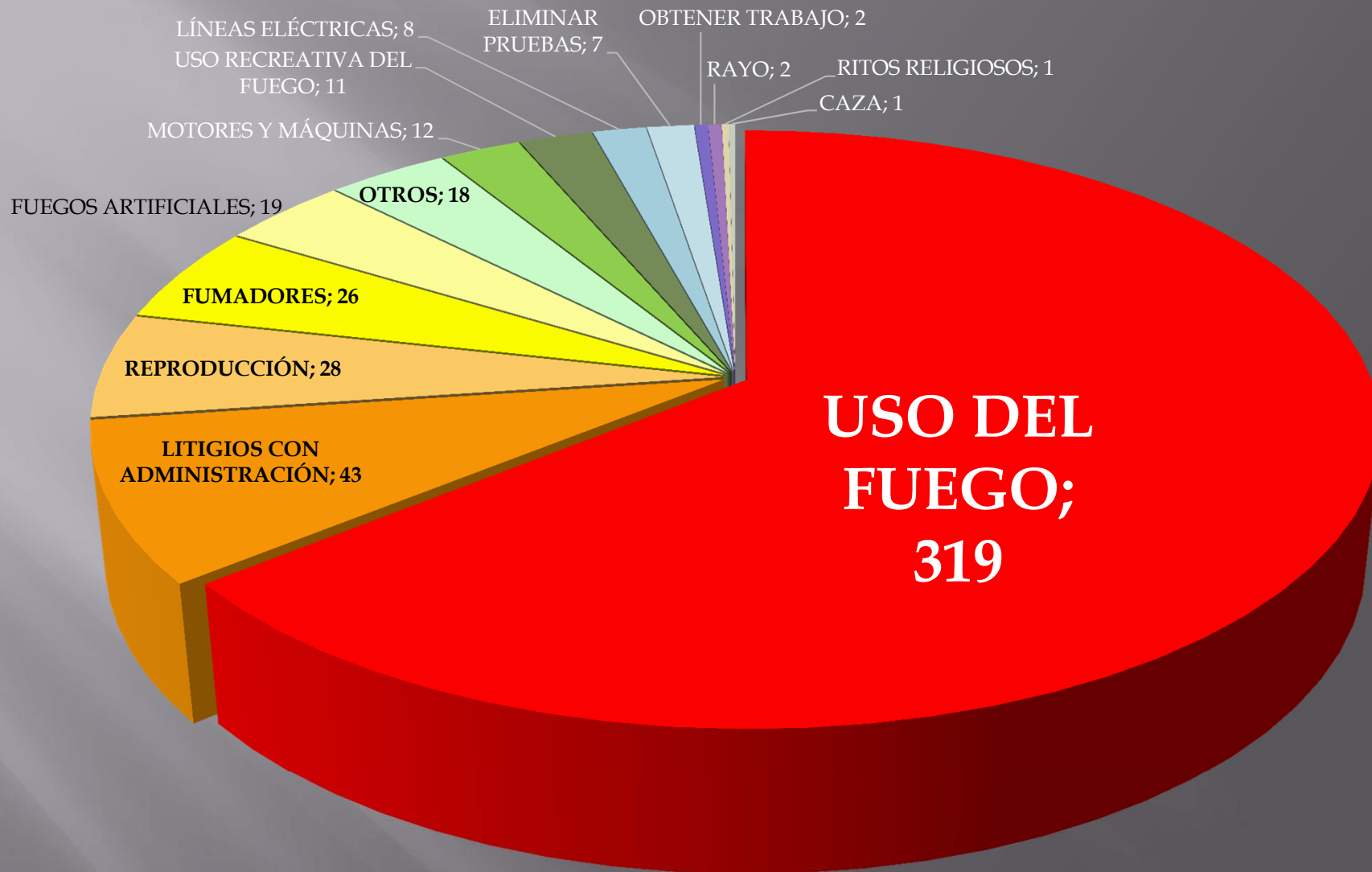


GRAVEDAD DE INCENDIOS. INTERFASES





MOTIVACIÓN DE INCENDIOS EN TENERIFE (2002 - 2011)



El Uso Cultural del Fuego es la principal motivación conocida de incendios en Tenerife



¿Quién realiza las actividades de riesgo?

OPERATIVO BRIFOR

AGRICULTORES

GANADEROS

EMP. ELÉCTRICAS

PIROTÉCNIAS

HABITANTES ZARI'S

TRAB. MEDIO AMB.

EMP. FORESTALES

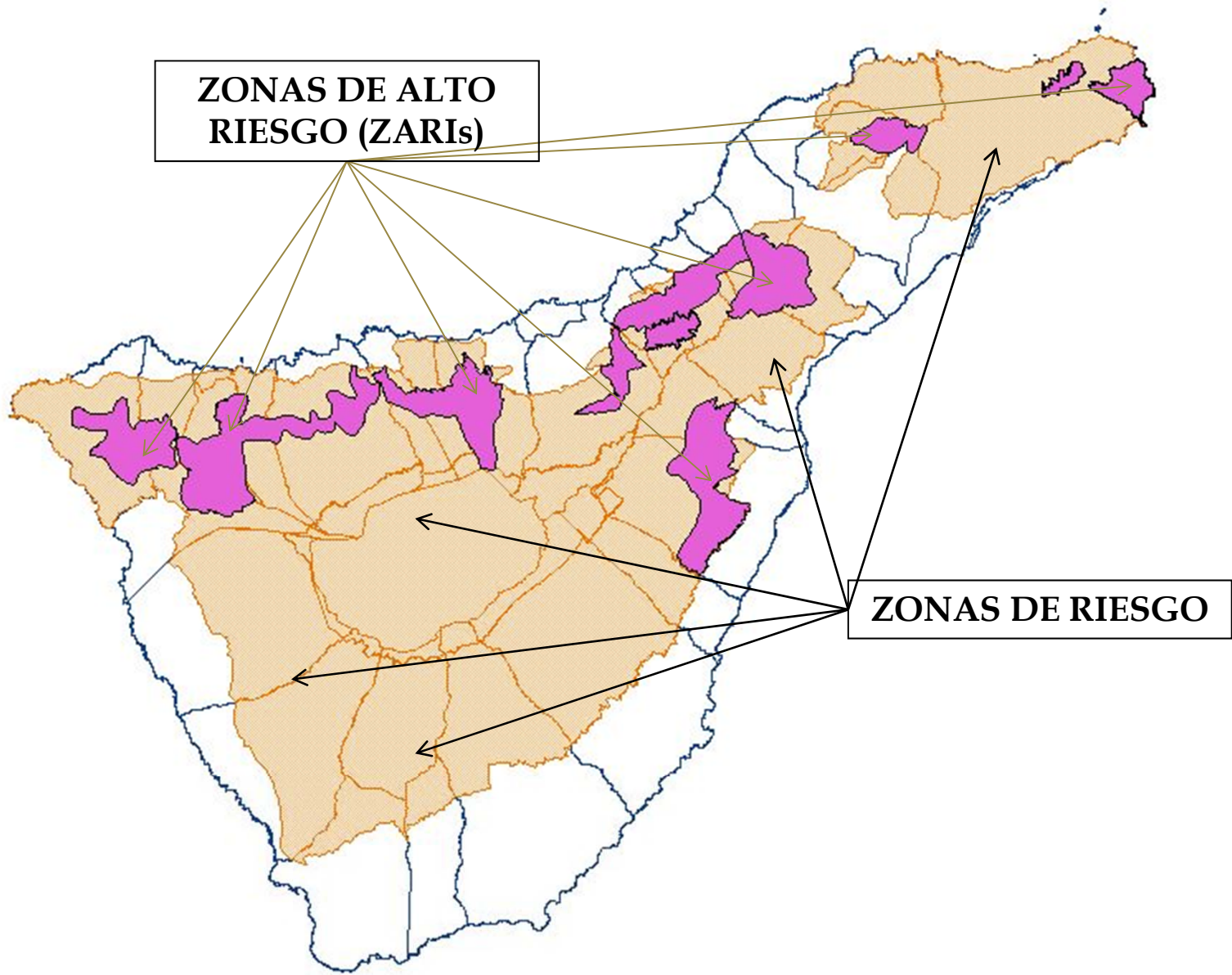
MILITARES

USUARIOS MONTE

APICULTORES



¿DONDE SE PRODUCEN LOS INCENDIOS?



CONCLUSIONES

