

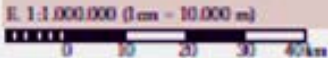
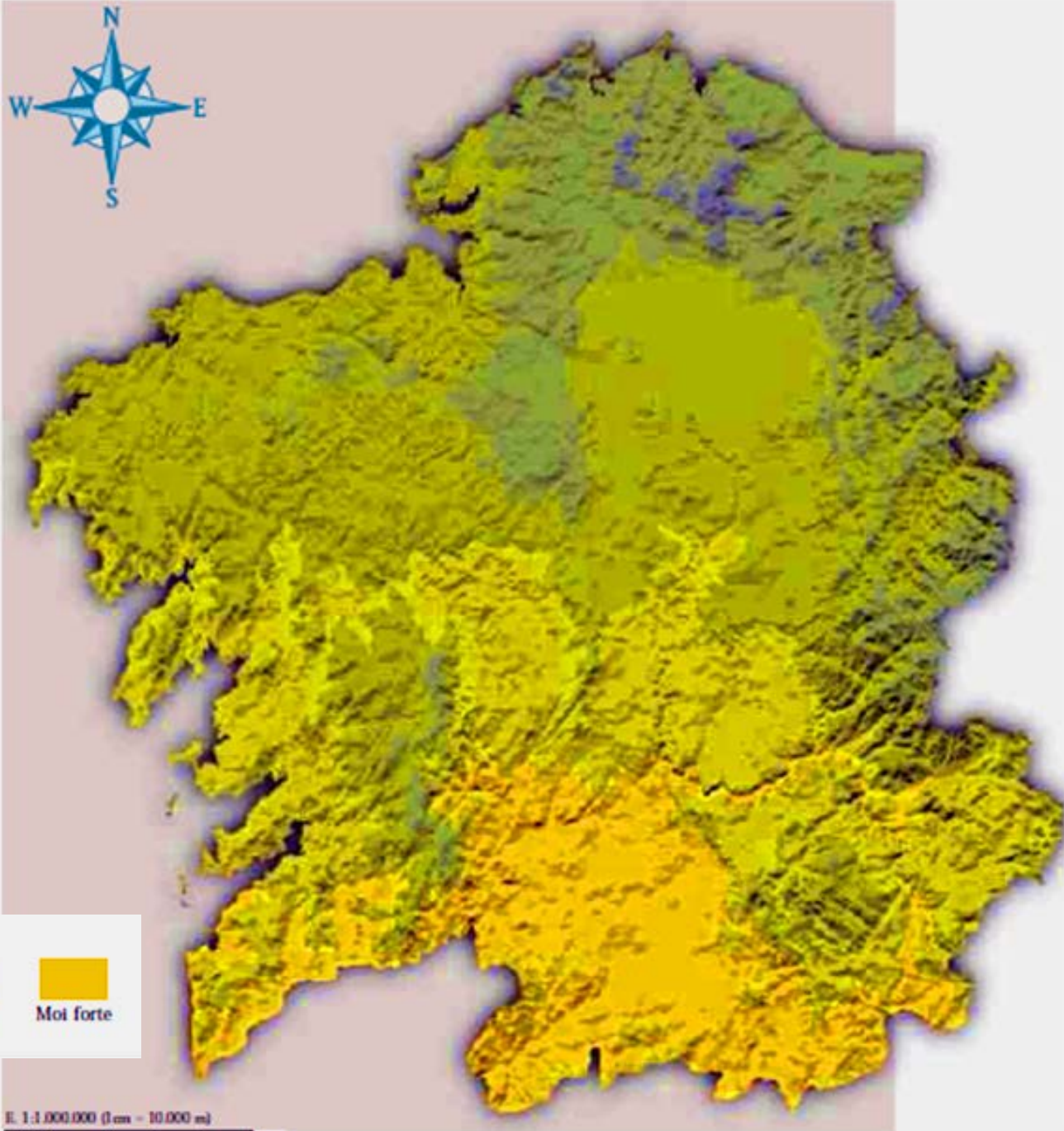
**JORNADA DE INCENDIOS  
Y GESTIÓN DEL MONTE  
EN LA CORNISA CANTÁBRICA.  
15 Septiembre 2016**

**Juan Picos Martín**  
**jpicos@uvigo.es**

<https://vimeo.com/182016501>

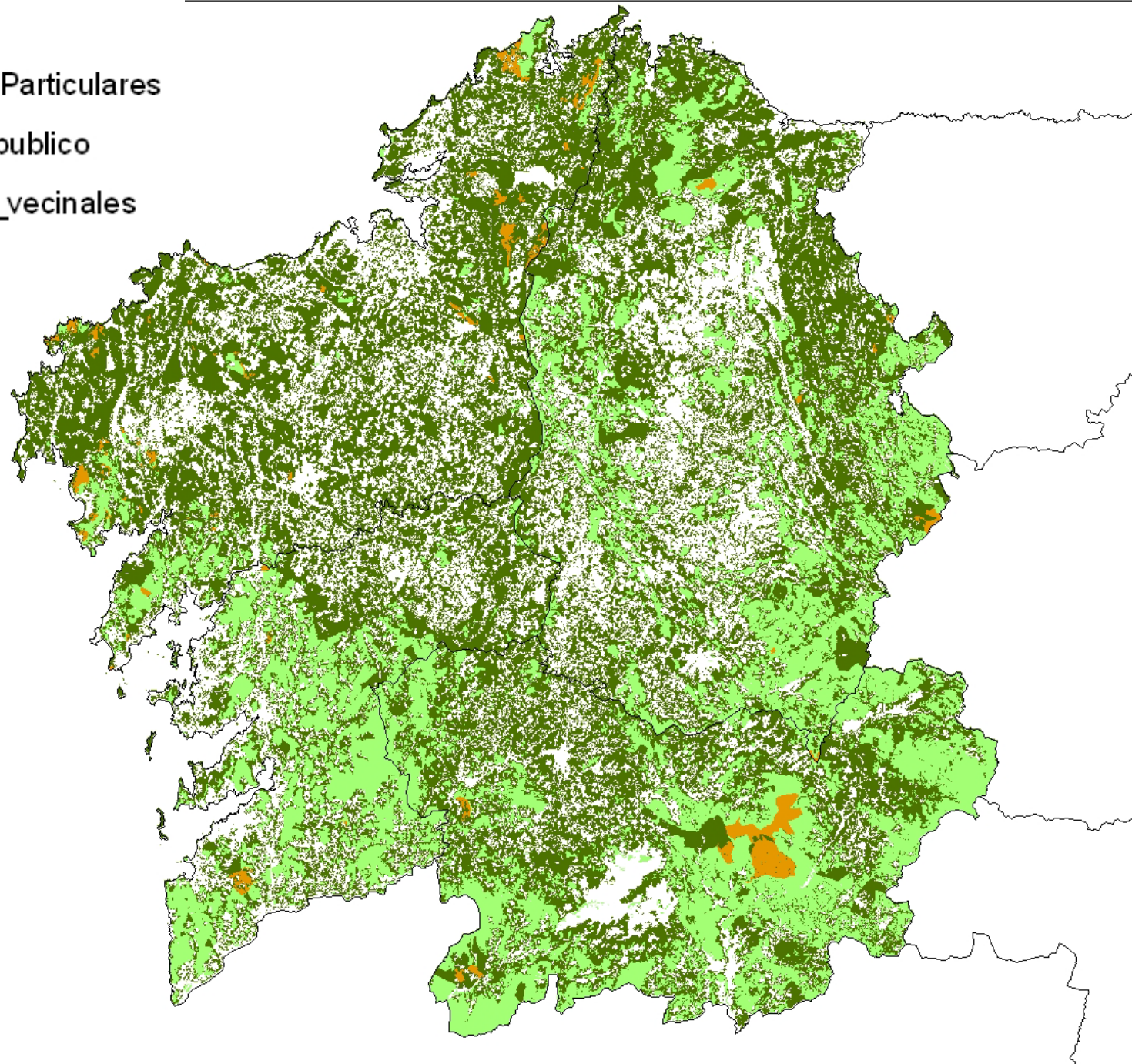


# Estacionalidad de las precipitaciones

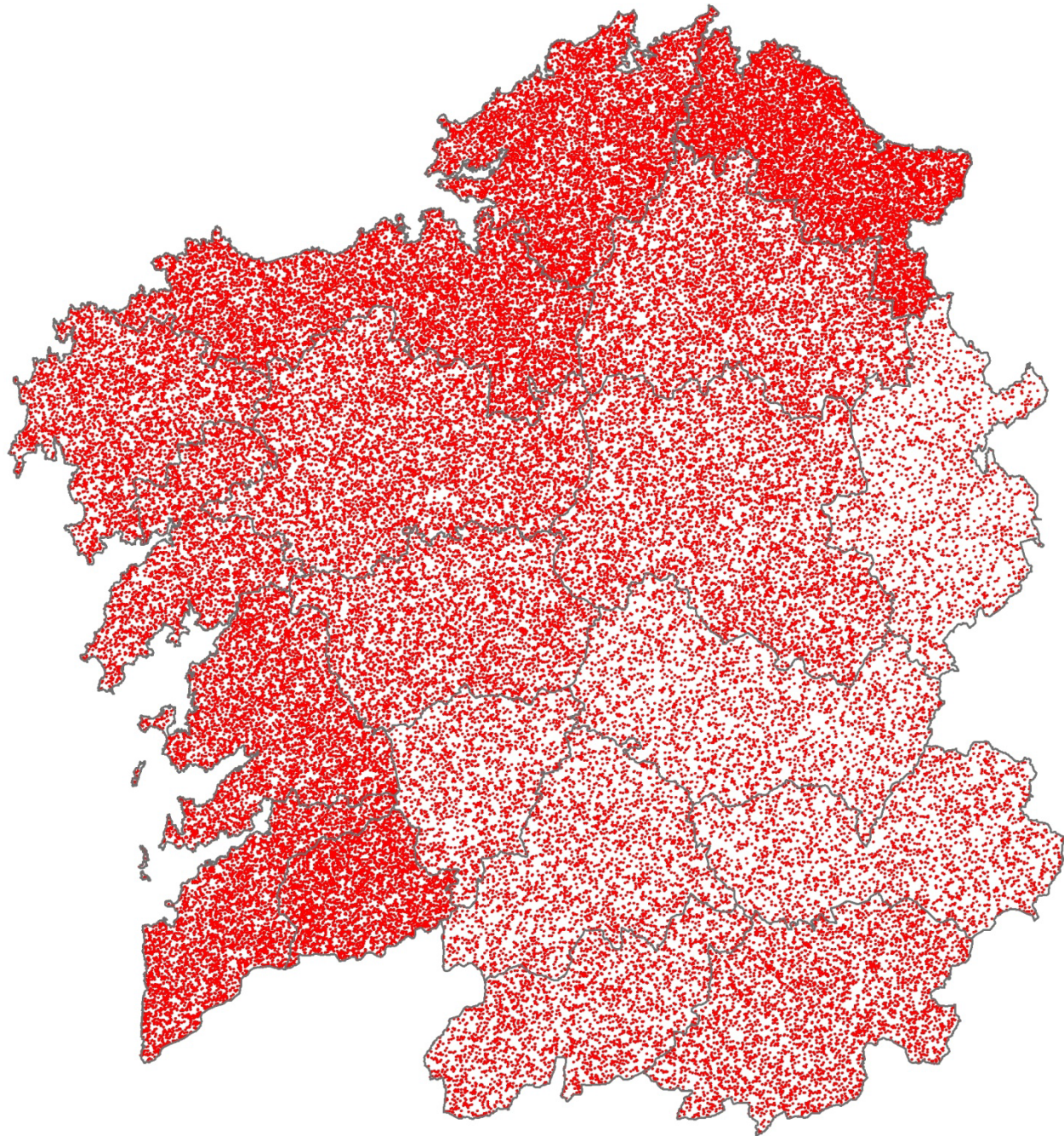


# Legend

- Montes Particulares
- monte\_publico
- Montes\_vecinales

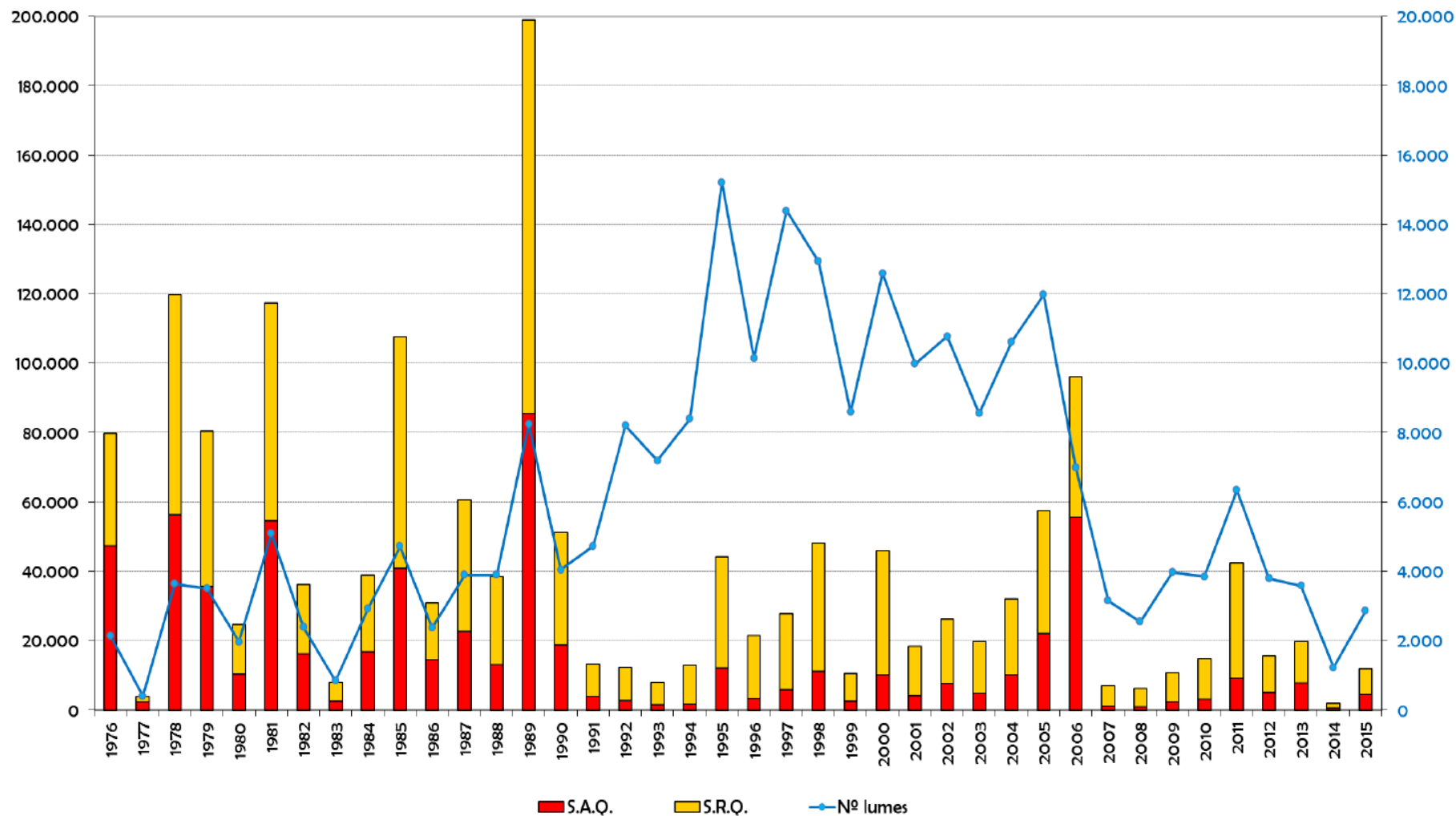


- Permisos de  
corta de  
madera 2015

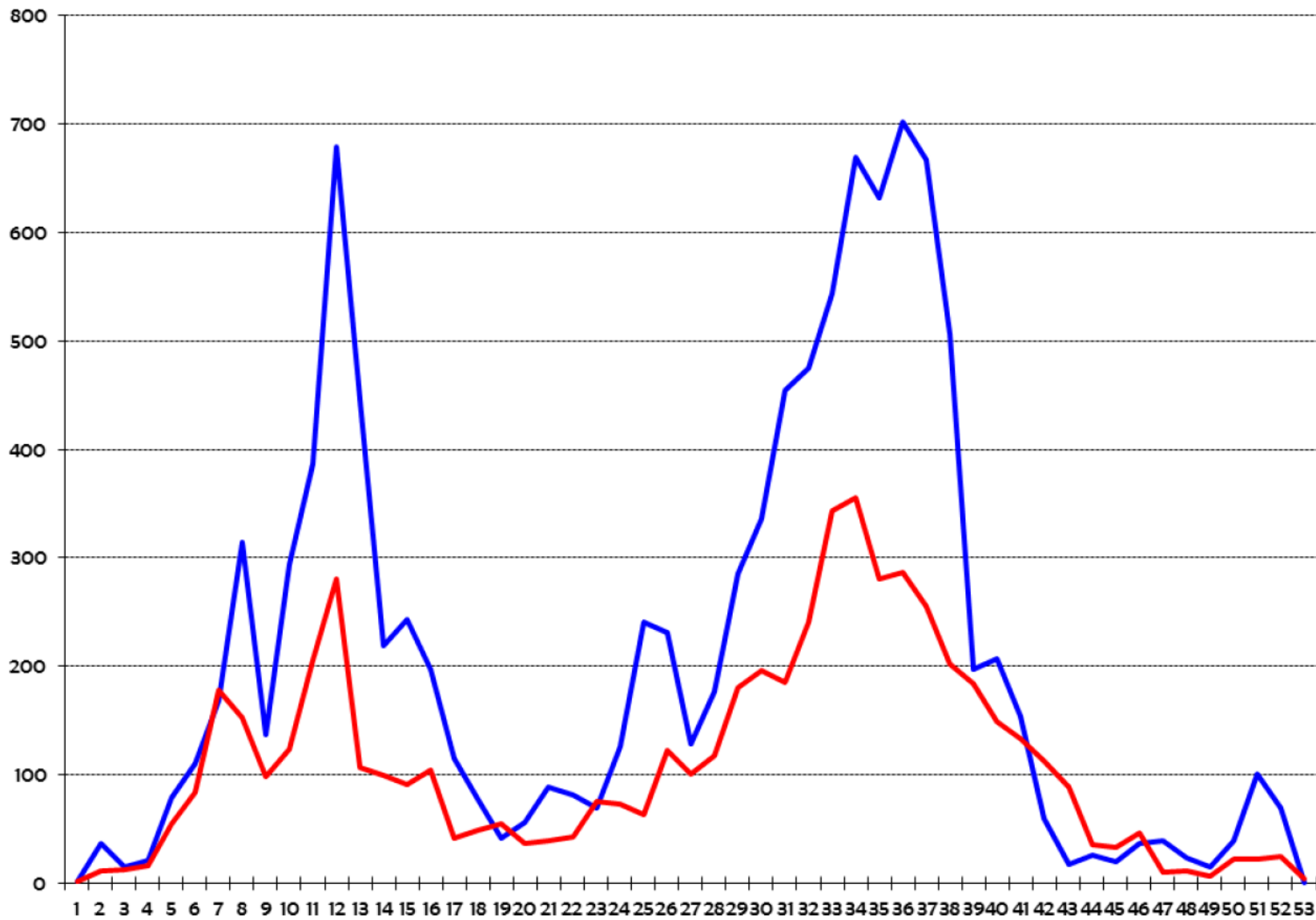


Sup. queimada (ha.)

Nº de lumes



MEDIA DE NÚMERO DE LUMES / SEMANA

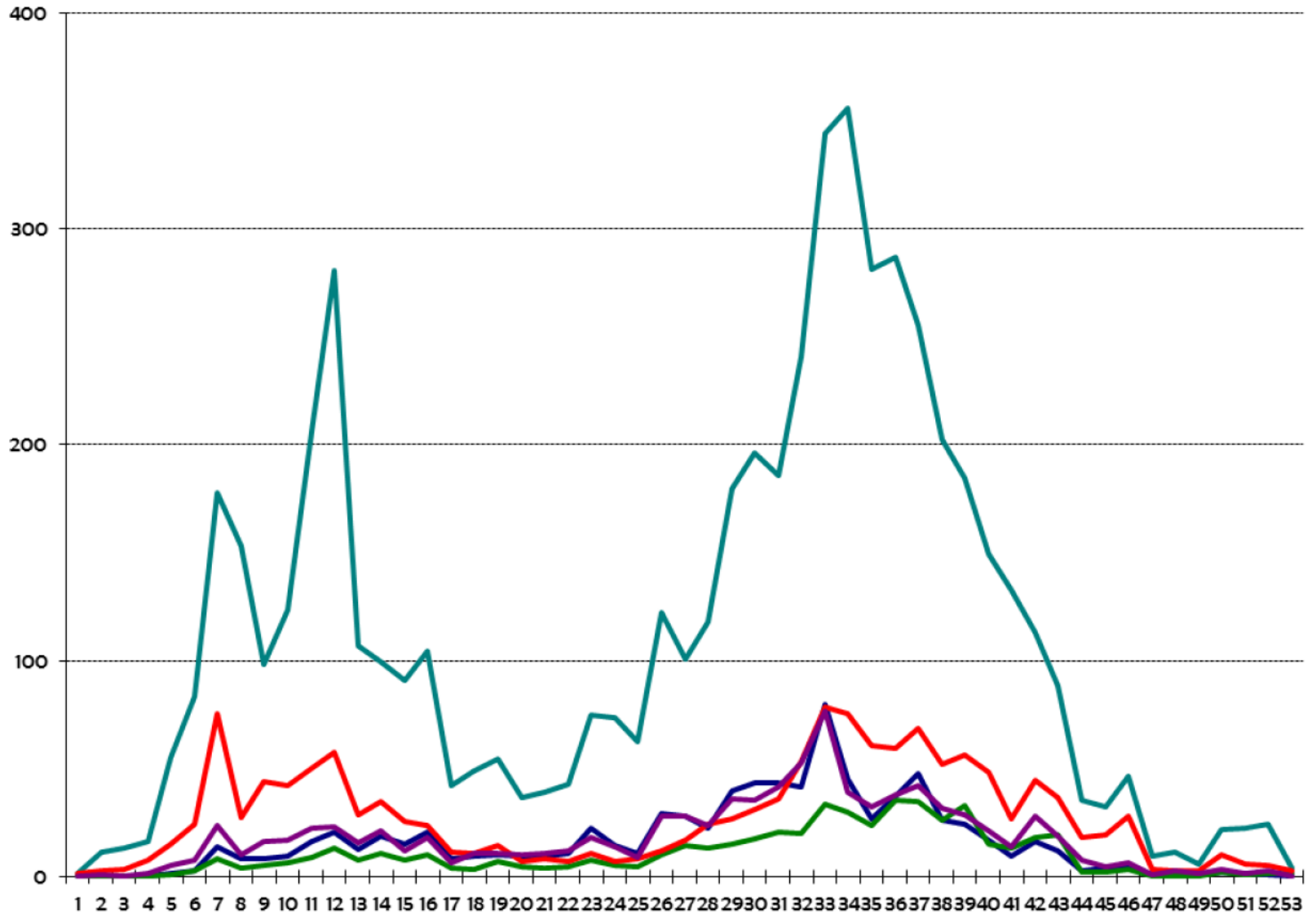


SEMANAS

— 1996-2005

— 2006-2015

MEDIA DE NÚMERO DE LUMES / SEMANA



SEMANAS

— GALICIA — A CORUÑA — LUGO — OURENSE — PONTEVEDRA





Ruta Serra do Pisco  
Ruta Meguinca

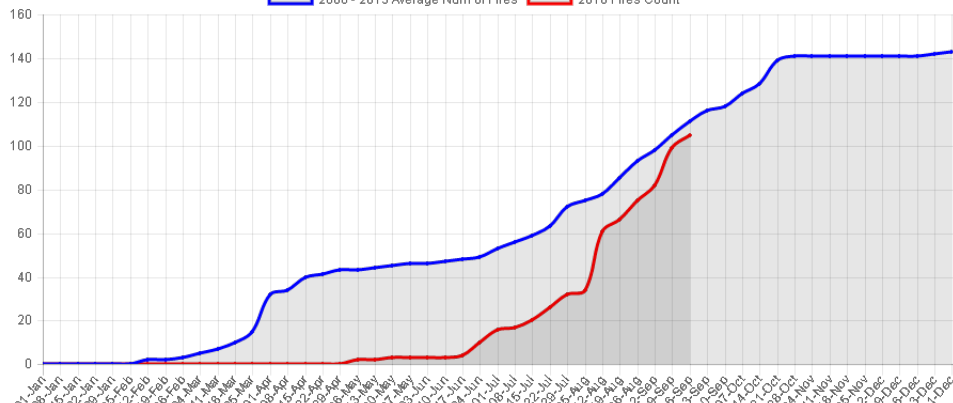
Ruta Picos de Panletra

VEDADO  
DE CAZA  
RECUNOSA



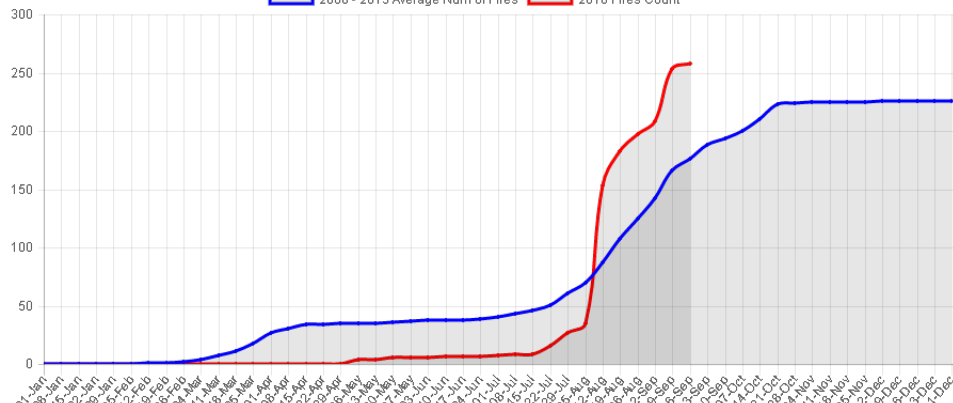
Numbers of Fires mapped in EFFIS (of approx. 30 ha or larger)

2008 - 2015 Average Num of Fires 2016 Fires Count



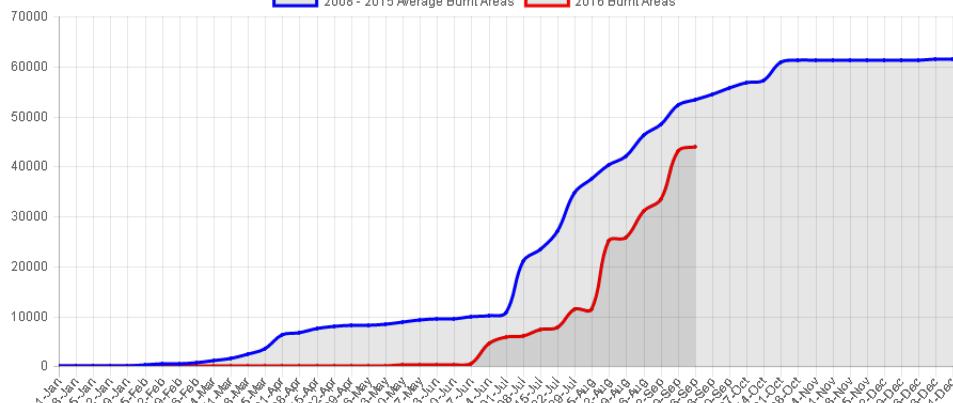
Numbers of Fires mapped in EFFIS (of approx. 30 ha or larger)

2008 - 2015 Average Num of Fires 2016 Fires Count



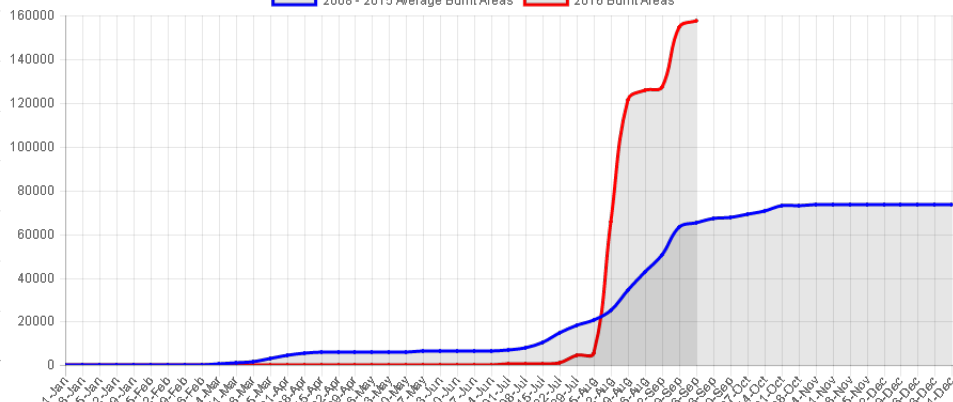
Burnt Areas

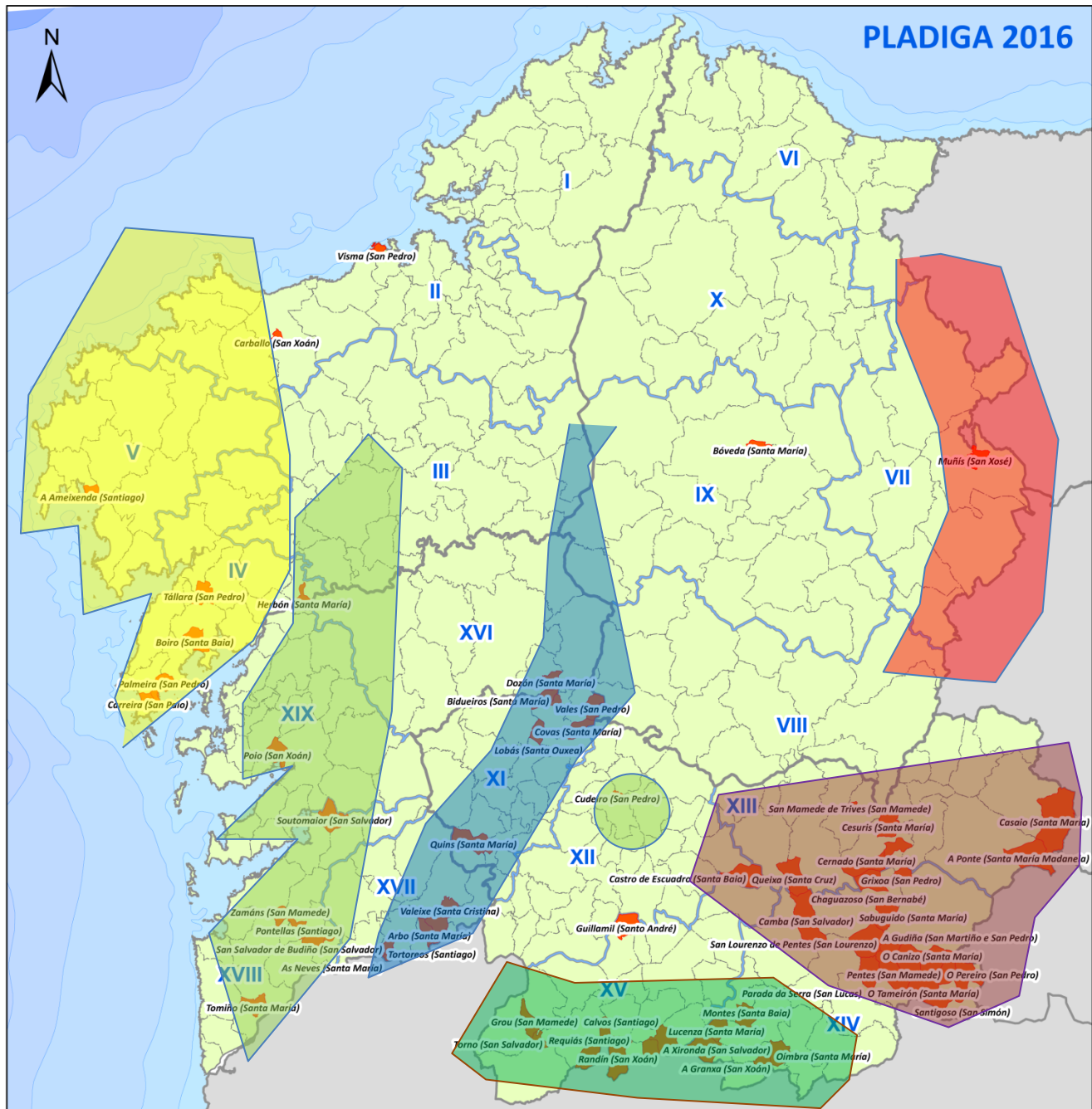
2008 - 2015 Average Burnt Areas 2016 Burnt Areas



Burnt Areas

2008 - 2015 Average Burnt Areas 2016 Burnt Areas





PARA MAÑANA  
CUENTOS DE "EL DÍA"

IRA

# El Día

DIARIO DE LA NOCHE

**El tiempo** Indica el momento en que se debe salir al campo de trabajo. El tiempo de salida es variable, según el estado del cielo y la temperatura. En los días de mucho calor, conviene salir antes de las diez y en los días de mucho frío, después de las diez. En los días de mucho viento, conviene salir antes de las diez y en los días de mucho viento, conviene salir después de las diez. En los días de mucho viento, conviene salir antes de las diez y en los días de mucho viento, conviene salir después de las diez.

2.ª Época. 40 años. Núm. 14.153

IMPRESOR: D. JUAN GARCÍA

Madrid, San Lázaro, 30

TELÉFONO: 1.111, 1.112, 1.113, 1.114

Ejemplar, 5 céntimos.

## UN MONTE INCENDIADO

### Una aldea en peligro

Pontevedra 20. Se ha declarado un violentísimo incendio en el monte Castrove, que amenaza destruir la aldea denominada La Escusa.

Los vecinos abrieron anchas zanjas para cortar el fuego y ver de salvar la aldea, amenazada por las llamas.

La extensión del monte incendiado pasa de seis kilómetros.

No ocurrieron desgracias personales; pero las pérdidas son de consideración, porque se han perdido muchas cabezas de ganado que pastaban en aquellos lugares.







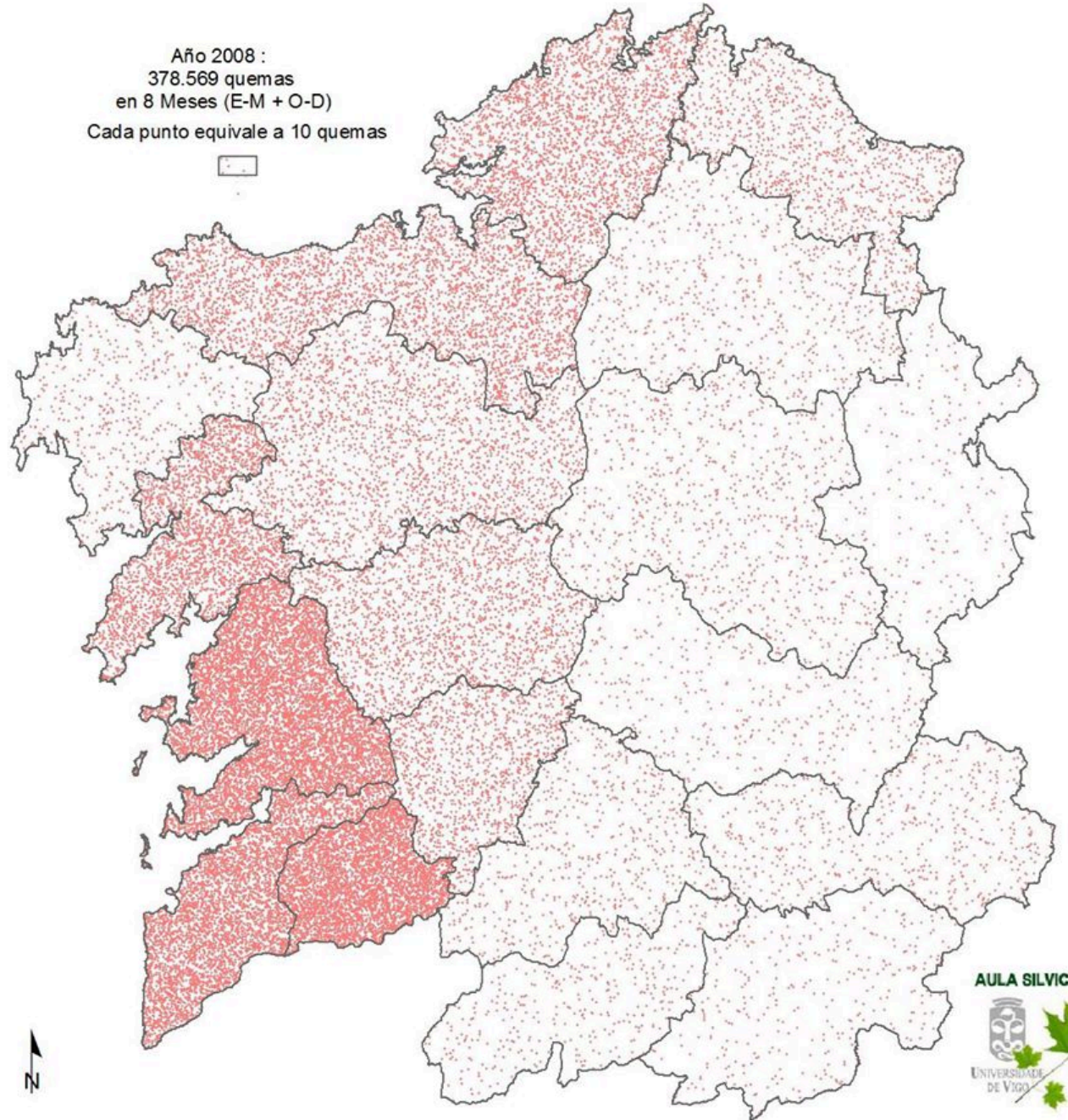
EL FUEGO "FUNCIONAL"

ENSENADA DE SAN SIMON (PO) 26/11/21013 11:30 h



## Galicia: Comunicaciones y Autorizaciones de Quemadas (2008)

Año 2008 :  
378.569 quemadas  
en 8 Meses (E-M + O-D)  
Cada punto equivale a 10 quemadas



AULA SILVICULTURA



Anualmente se solicitan unas 400.000 quemadas (entre comunicaciones y autorizaciones) en los 8 meses fuera del periodo estival. En este Gráfico se muestra el reparto territorial de las del año 2008. Cada punto muestra 10 solicitudes de quema.

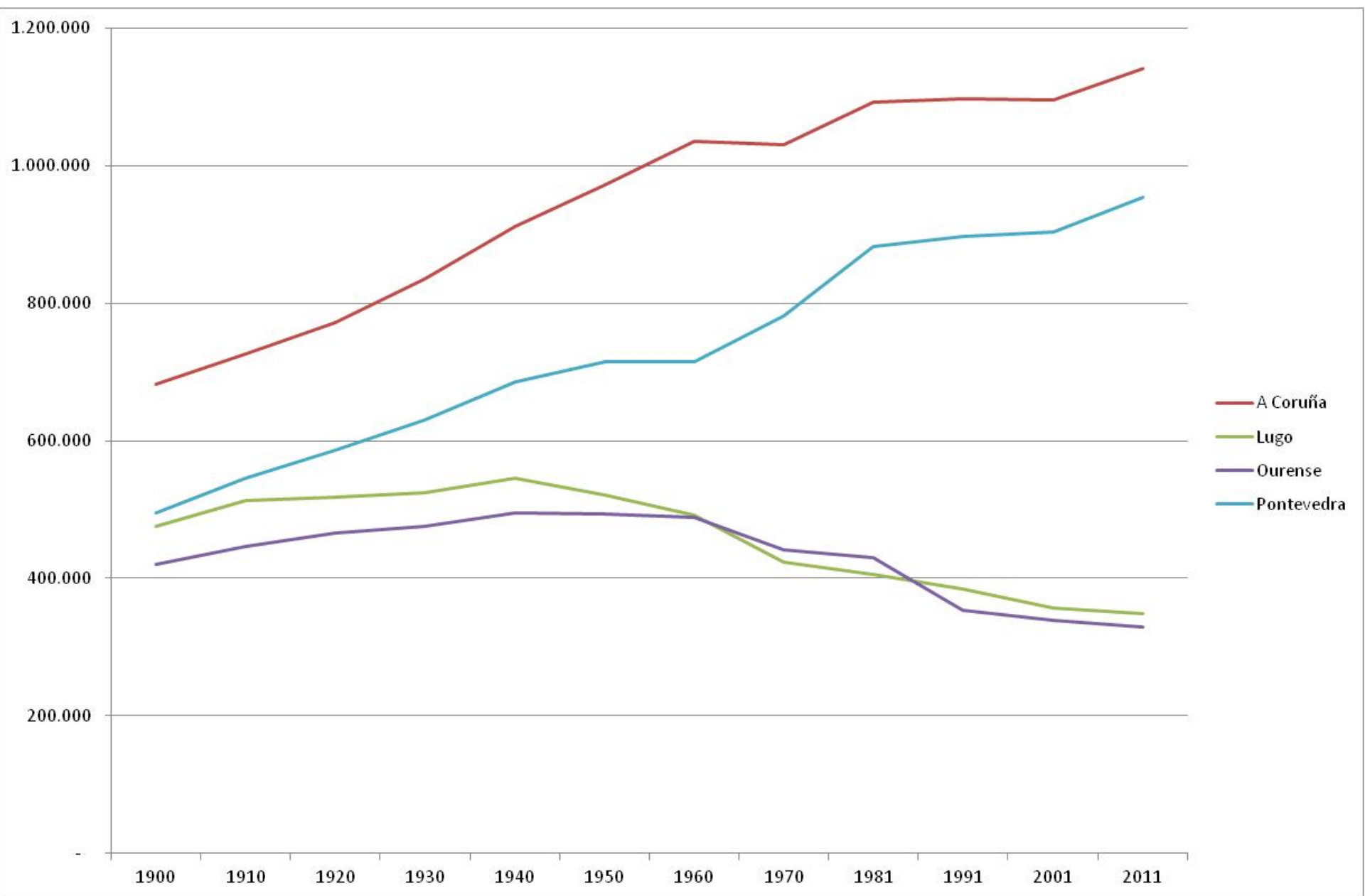
... Aún así, esta vecina no se muestra sorprendida, porque asegura:  
*«Levaba bastantes anos sen arder xusto este monte e eu xa sabía que este ano nos ía a tocar».*





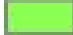
"ESTA FINCA (Num. 10.084 del Registro de la Propiedad de Negreira)  
ES EXCLUSIVA PROPIEDAD DE LA COMUNIDAD DE HEREDEROS  
DE D. BENEDICTO GARCÍA RODRIGUEZ, FORMADA POR  
DOÑA MARÍA GARCIA TRIGO Y SUS HIJOS D. JOSÉ Y D. ELISARDO  
GARCÍA TRIGO.

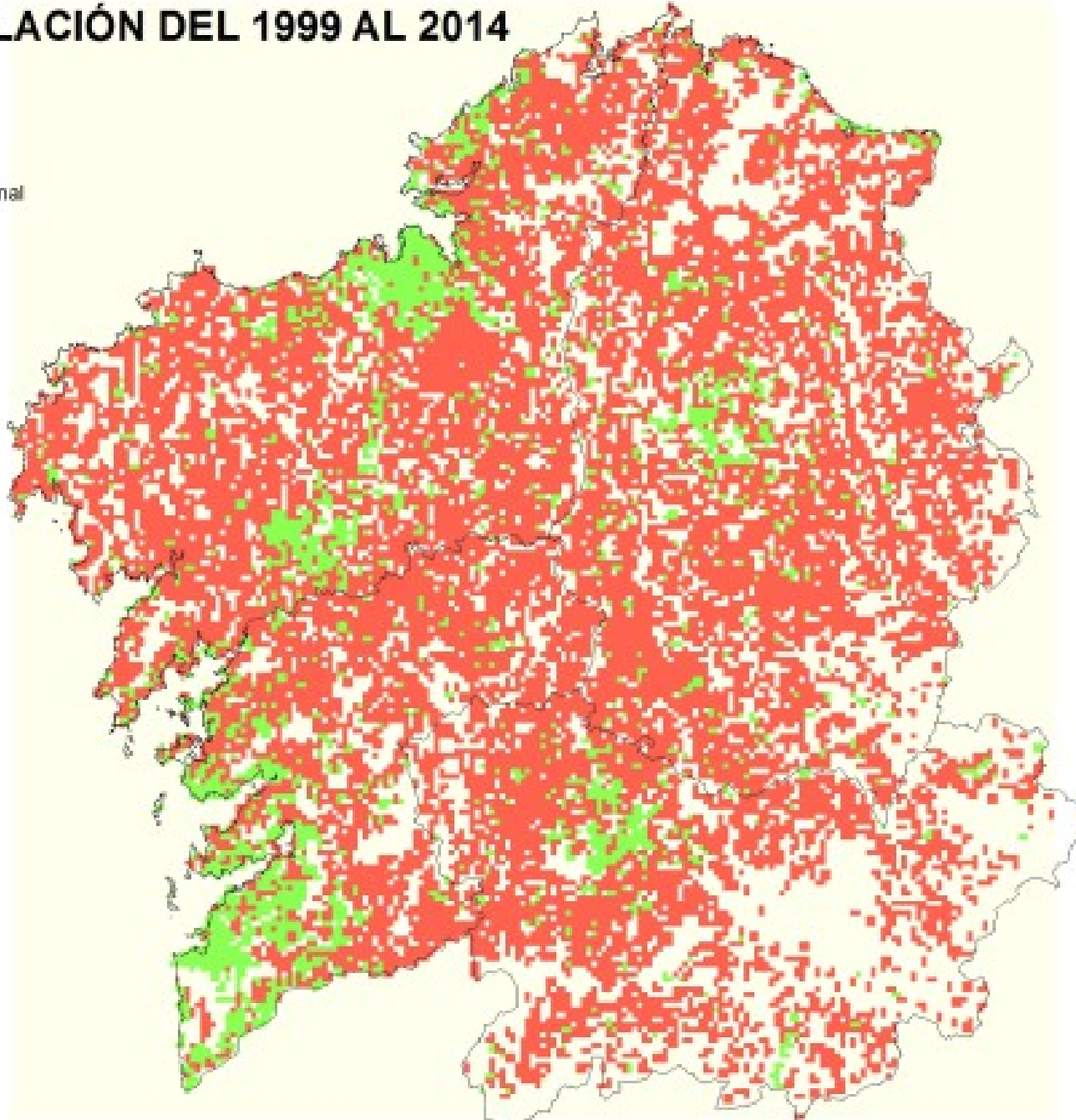
ASÍ RESULTA DE SENTENCIA FIRME DE 2/DICIEMBRE/2009  
DICTADA POR EL JUZGADO DE NEGREIRA EN ACTUACIONES  
DE PCTO. ORDINARIO NÚM. 398/08, QUE DECLARÓ SU DERECHO  
DE PROPIEDAD EN VIRTUD DE PRESCRIPCIÓN ADQUISITIVA  
CONSUMADA SOBRE LA FINCA"





# EVOLUCIÓN DE LA POBLACIÓN DEL 1999 AL 2014

-  Pierden población
-  Sin población o con estancamiento poblacional
-  Ganan población



		% pensioni
32035	Irixo, O	45,0%
27034	Navia de Suarna	44,6%
27024	Incio, O	43,9%
32016	Calvos de Randín	43,5%
32091	Vilardevós	43,4%
32070	San Xoán de Río	43,4%
32080	Teixeira, A	43,2%
27053	Ribeira de Piquín	43,1%
27001	Abadín	43,0%
27033	Muras	43,0%
27038	Ourol	42,8%
32015	Bolo, O	42,7%
32078	Sarreaus	42,5%
27059	Sober	42,3%
32044	Manzaneda	42,2%
27017	Folgozo do Courel	42,0%
32005	Baltar	41,9%
32057	Parada de Sil	41,8%
27012	Cervantes	41,4%
32089	Vilar de Barrio	41,3%
32071	Riós	40,6%
27045	Pedrafita do Cebreiro	40,5%
32029	Chandrea de Queixa	40,3%
32007	Baños de Molgas	40,3%
32049	Montederramo	40,2%
32083	Veiga, A	40,2%
32066	Quintela de Leirado	40,2%
27054	Riotorto	40,1%
32062	Porqueira	40,0%
27047	Pobra do Brollón, A	39,7%

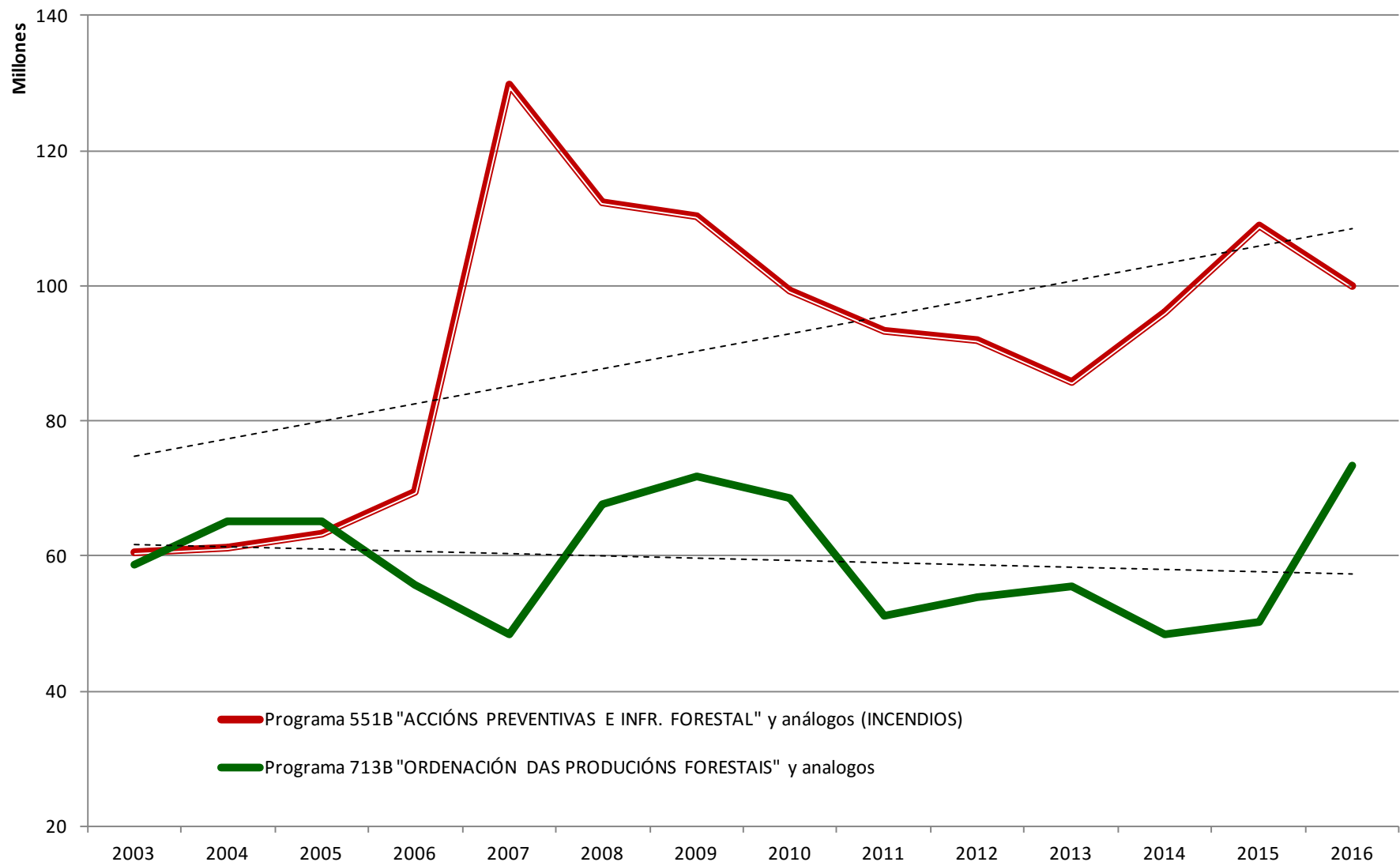
		Índice de dependencia senil
27027	Lourenzá	66%
15057	Noia	63%
36018	Forcarei	63%
15091	Vilarmaior	60%
15015	Cabanas	59%
15045	Mazaricos	58%
32078	Sarreaus	56%
32048	Mezquita, A	55%
36041	Poio	55%
15092	Vimianzo	50%
15009	Betanzos	48%
15059	Ordes	48%
15060	Oroso	46%
15082	Teo	46%
15056	Negreira	45%
36055	Tui	45%
15013	Brión	45%
36052	Silleda	44%
15071	Porto do Son	44%
15016	Camariñas	44%
15069	Pontedeume	43%
36059	Vila de Cruces	42%
32020	Cartelle	42%
15042	Lousame	41%
15090	Vilasantar	41%
36051	Sanxenxo	40%
15058	Oleiros	40%
36061	Vilanova de Arousa	40%
15011	Boiro	40%

		Cambio 1999-2009 UG/ ha pasto
15058	Oleiros	-100%
32003	Arnoia, A	-100%
32009	Barco de Valde	-100%
32013	Boborás	-100%
32022	Castrelo de M	-100%
32027	Cortegada	-100%
32038	Larouco	-100%
32040	Leiro	-100%
32053	Oímbra	-100%
32069	Ribadavia	-100%
32073	Rubiá	-100%
32081	Toén	-100%
36004	Bueu	-100%
36006	Cambados	-100%
36008	Cangas	-100%
36010	Catoira	-100%
36022	Grove, O	-100%
36023	Guarda, A	-100%
36029	Moaña	-100%
36041	Poio	-100%
36044	Pontecesures	-100%
36039	Porriño, O	-100%
36045	Redondela	-100%
36049	Salceda de Ca	-100%
36051	Sanxenxo	-100%
36057	Vigo	-100%
36060	Vilagarcía de A	-100%
15020	Carnota	-80%
15075	Sada	-80%
27050	Quiroga	-80%
32064	Pontedeva	-80%
36002	Barro	-80%
36026	Marín	-80%
36046	Ribadumia	-80%





PRESUPUESTOS DE LA COMUNIDAD AUTONOMA DE GALICIA (2003-2014 p)  
EVOLUCION DE LOS PROGRAMAS 551B y 713B y "análogos"



# Los comuneros utilizarán el pastoreo contra los incendios

Las comunidades de Bemposta-Osoño y A Trepa buscan creen que ayudará a limpiar el monte

XOSÉ LOIS COLMENERO. VERÍN  
local@laregion.net

Las recientes oleadas de incendios que han degradado gran parte de la superficie forestal y agrícola de la provincia están generando una rápida respuesta por parte de algunos de los colectivos de montes en mano común ourensanos. Unos de los más afectados antaño, que vio como fue devastada la práctica totalidad de su plantación de coníferas, el de Bemposta y Osoño -en el municipio de Vilardevós- acaba de plantear a sus vecinos de A Rasela -en Verín- el proyecto de cercar sus superficies de manera conjunta para soltar en ellas animales que permitan mantener limpio el monte de matorral bajo y, por ende, supongan un ingreso adicional a las arcas de las diferentes asociaciones.

La iniciativa planteada por la comunidad de montes Bemposta y Osoño...

